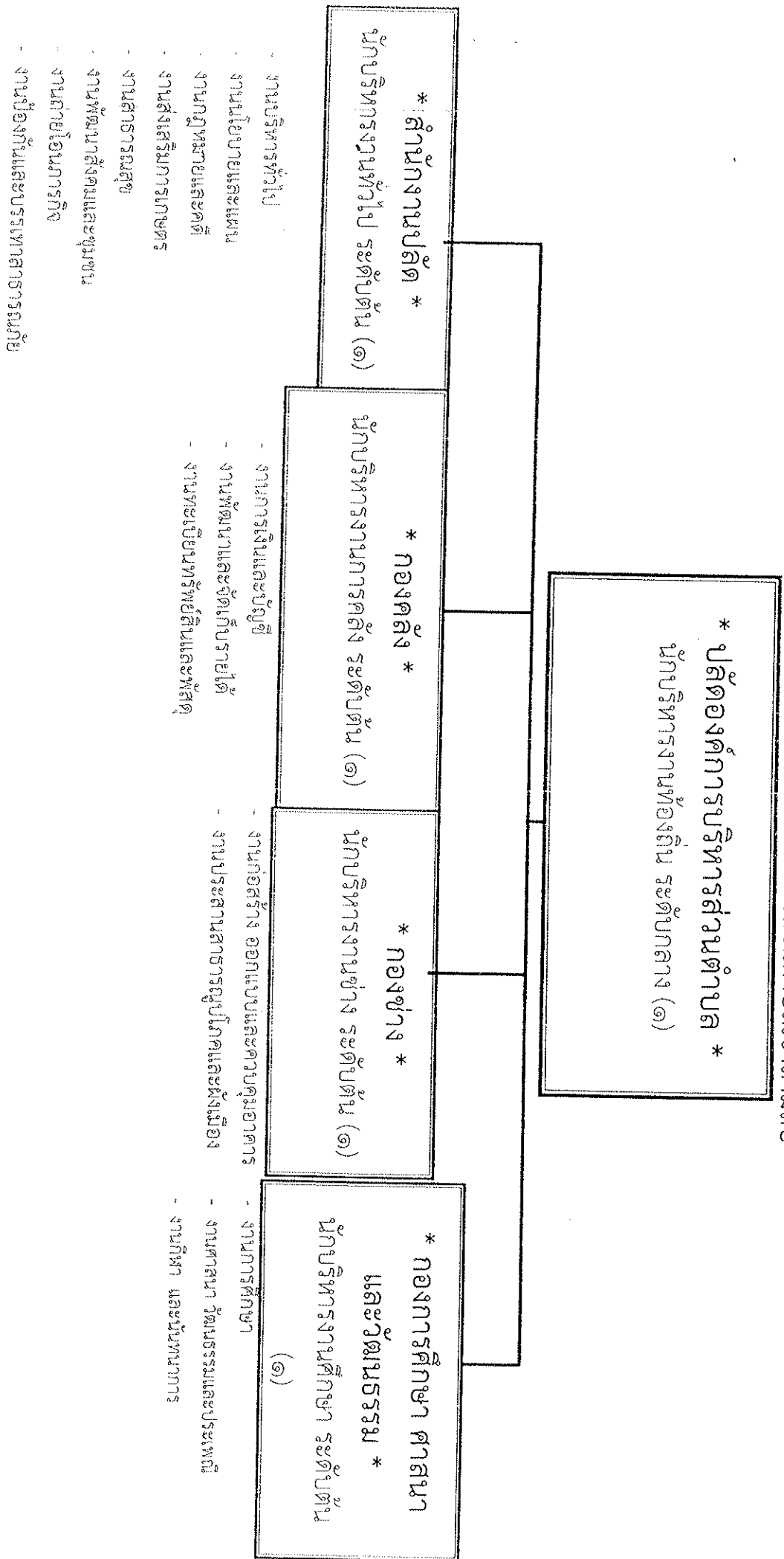


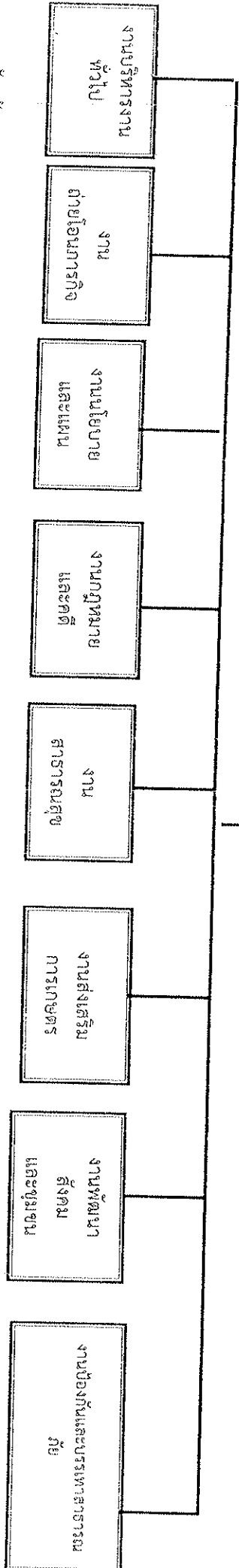
๑๐. แผนภูมิโครงสร้างการแบ่งส่วนราชการ

โครงสร้างส่วนราชการ องค์การบริหารส่วนตำบลเขาสถาปน



โครงสร้างกรอบอัตราค่าจ้าง สำนักงานปลัดองค์การบริหารส่วนตำบลเขาสวนสลับ

หัวหน้าสำนักงานปลัด
 องค์การบริหารส่วนตำบลเขาสวนสลับ
 นักบริหารงานทั่วไป ระดับต้น (๑)



- นักบริหารงานบุคคล (ป.บ.) (๑)
- นักวิเคราะห์นโยบายและแผน (ป.น.) (๑)
- ผู้ช่วยนักวิเคราะห์นโยบายและแผน (พ.น.) (๑)
- เจ้าหน้าที่วิเคราะห์นโยบายและแผน (พ.น.) (๑)
- เจ้าหน้าที่ช่างเทคนิค (๑)
- เจ้าหน้าที่ช่างก่อสร้าง (๑)

- ผู้ช่วยเจ้าพนักงานรัฐการ (พ.น.) (๑)
- พนักงานช่วยบริบาล (พ.น.) (๑)
- พนักงาน (พ.น.) (๑)
- พนักงานช่างเทคนิค (๑)
- พนักงานช่างก่อสร้าง (๑)

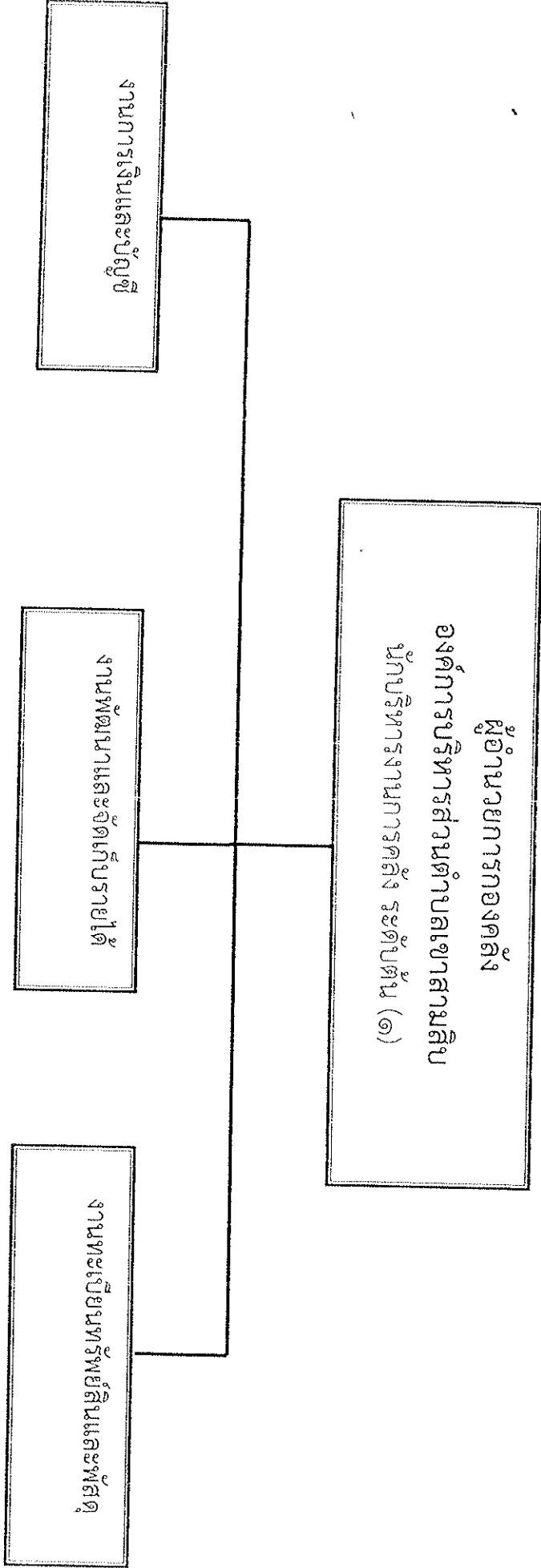
ระดับที่	อำนาจหน้าที่	จำนวน	ปฏิบัติการ	ชำนาญ	ปฏิบัติงาน	ลูกจ้างประจำ	พนักงานจ้างตามภารกิจ	พนักงานจ้างทั่วไป
๑	ระดับต้น	-	๓	-	๒	-	๒	๒

๓	๓	๑	-	๑	๑	๑	๑
ผลการดำเนินงาน	แผนปฏิบัติการ	แผนปฏิบัติการ	แผนปฏิบัติการ	แผนปฏิบัติการ	แผนปฏิบัติการ	แผนปฏิบัติการ	แผนปฏิบัติการ

-เจ้าพนักงานพิสูจน์คดี (ป.ร./อ.ร.) (ต่าง)

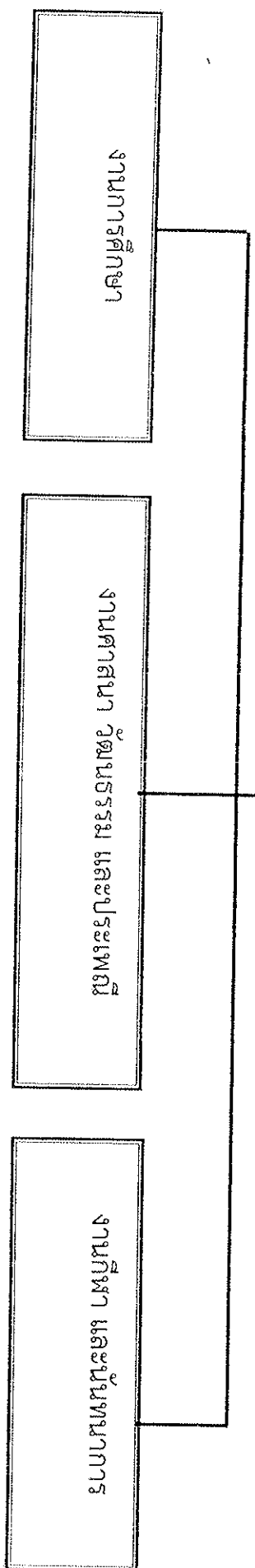
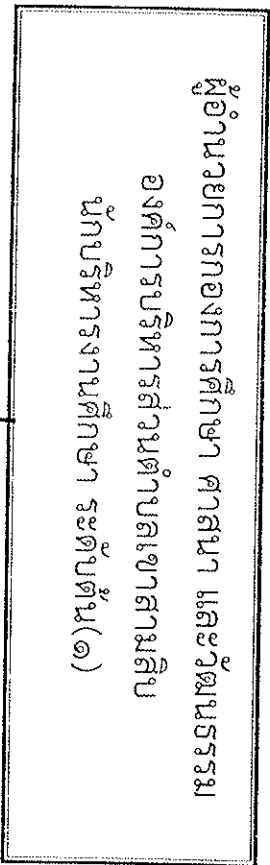
(๑) ผู้สอบสวนคดีอาชญากรรม (ป.ร./อ.ร.) (ต่าง)

- (๑) (๒) (๓) (๔) (๕) (๖) (๗) (๘) (๙) (๑๐) (๑๑) (๑๒) (๑๓) (๑๔) (๑๕) (๑๖) (๑๗) (๑๘) (๑๙) (๒๐) (๒๑) (๒๒) (๒๓) (๒๔) (๒๕) (๒๖) (๒๗) (๒๘) (๒๙) (๓๐) (๓๑) (๓๒) (๓๓) (๓๔) (๓๕) (๓๖) (๓๗) (๓๘) (๓๙) (๔๐) (๔๑) (๔๒) (๔๓) (๔๔) (๔๕) (๔๖) (๔๗) (๔๘) (๔๙) (๕๐) (๕๑) (๕๒) (๕๓) (๕๔) (๕๕) (๕๖) (๕๗) (๕๘) (๕๙) (๖๐) (๖๑) (๖๒) (๖๓) (๖๔) (๖๕) (๖๖) (๖๗) (๖๘) (๖๙) (๗๐) (๗๑) (๗๒) (๗๓) (๗๔) (๗๕) (๗๖) (๗๗) (๗๘) (๗๙) (๘๐) (๘๑) (๘๒) (๘๓) (๘๔) (๘๕) (๘๖) (๘๗) (๘๘) (๘๙) (๙๐) (๙๑) (๙๒) (๙๓) (๙๔) (๙๕) (๙๖) (๙๗) (๙๘) (๙๙) (๑๐๐)



โครงสร้างการสอบสวนคดีอาชญากรรม กองพิสูจน์คดี การสอบสวนคดีอาชญากรรม

โครงสร้างกรอบอัตราค่าจ้าง กองการศึกษา ศาสนา และวัฒนธรรม องค์การบริหารส่วนตำบลเสนาสนาลัย



- นักวิชาการศึกษา (ป.ก./ช.ก.) (๖๖)
- เจ้าหน้าที่ธุรการ (ป.จ.)(๑๑)
- ครูศ.๑ (๕)
- นักส่งเสริมวิชาการ (อ.ก.)(๑)

ระดับชั้น	อัตราส่วน	จำนวน	ลักษณะงาน	อัตราส่วน	จำนวน	ลักษณะงาน	อัตราส่วน	จำนวน
ระดับชั้น	๑	๑	งาน	๑	-	งาน	๑	๑
ระดับชั้น	๑	๑	งาน	๑	-	งาน	๑	๑